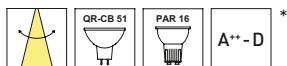
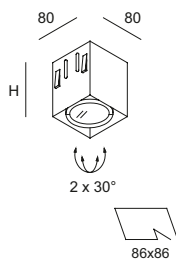


NO FRAME 80

Einbaustrahler 12 V oder 230 V für rand- und werkzeuglosen Einbau, Leuchtmittel kardanischnisch gelagert, verwendbar für 12 V oder 230 V Halogen und LED, Einbau-KIT bitte separat bestellen

Recessed downlight 12 V or 230 V, for trimless assembly, mountable without tools, illuminant gimbal mounted, usable for 12 V or 230 V halogen and LED, please order recessed frame (KIT) separately



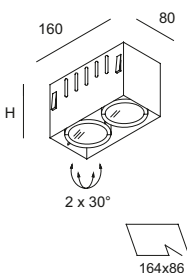
CODE	TYPE	COLOUR	LAMP	POWER SUPPLY	H
D411	NO FRAME 80	white	1x50W/GU5,3	excl. transformer	120 mm
D412	NO FRAME 80	black	1x50W/GU5,3	excl. transformer	120 mm
D911	NO FRAME 80	white	1x50W/GU10	-	140 mm
D912	NO FRAME 80	black	1x50W/GU10	-	140 mm

H = Einbautiefe / recessed depth

NO FRAME 80 DUO

2-fach Einbaustrahler 12 V oder 230 V für rand- und werkzeuglosen Einbau, Leuchtmittel kardanischnisch gelagert, verwendbar für 12 V oder 230 V Halogen und LED, Einbau-KIT bitte separat bestellen

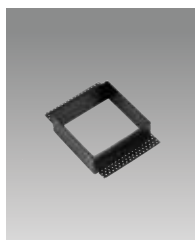
Double recessed downlight 12 V or 230 V, for trimless assembly, mountable without tools, illuminant gimbal mounted, usable for 12 V or 230 V halogen and LED, please order recessed frame (KIT) separately



CODE	TYPE	COLOUR	LAMP	POWER SUPPLY	H
D415	NO FRAME 80 DUO	white	2x50W/GU5,3	excl. transformer	120 mm
D416	NO FRAME 80 DUO	black	2x50W/GU5,3	excl. transformer	120 mm
D915	NO FRAME 80 DUO	white	2x50W/GU10	-	140 mm
D916	NO FRAME 80 DUO	black	2x50W/GU10	-	140 mm

H = Einbautiefe / recessed depth

ACCESSORIES



Einbaurahmen für Serie NO FRAME 80 für Gipskartonplatten der Stärke 12,5 mm und 20 mm. Ausgleichsplatten für andere Gipskartonstärken auf Anfrage.
Recessed frame for NO FRAME 80 series for 12,5 mm and 20 mm plasterboards. Compensating plates for other dimensions of plasterboards on request.

CODE	TYPE	COLOUR
D111	KIT 80	white
D112	KIT 80	black
D115	KIT 80 DUO	white
D116	KIT 80 DUO	black

