

# P A M P A

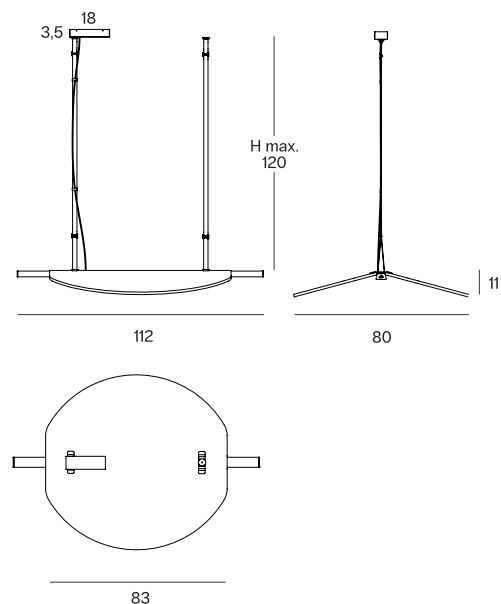
designed by  
**FERNANDO MARTÍNEZ**

The essence of PAMPA is to provide an optimal environment in workspaces. It is designed to illuminate properly, while supporting the soundproofing of a space. Thanks to the sound-absorbing material, it reduces noise, and with UGR glare control technology, it ensures uniform light distribution, minimising disturbing reflections.

La esencia de PAMPA es proporcionar un entorno óptimo en espacios de trabajo. Se trata de un diseño ideado para iluminar adecuadamente, a la vez que sirve de apoyo a la insonorización de un espacio. Gracias al material fonoabsorbente consigue reducir el ruido, y con la tecnología de control de deslumbramiento UGR, garantiza una distribución de luz uniforme, minimizando los reflejos molestos.



## PAMPA 34821


**SUSPENSION / COLGANTE**  
**IP20**
**MATERIAL**

Acoustic panel, aluminium, polycarbonate and polyester /  
 Panel acústico, aluminio, policarbonato y poliéster

**FINISH / ACABADO**

Acoustic panel / Panel acústico:

Concrete, stone and redclay / Cemento, mazapán y arcilla

Profile / Perfil: Matt black / Negro mate

Polyester belt / Cinta poliéster: Black / Negro

Driver box / Caja driver: Matt black / Negro mate

**INSTALLATION / INSTALACIÓN**

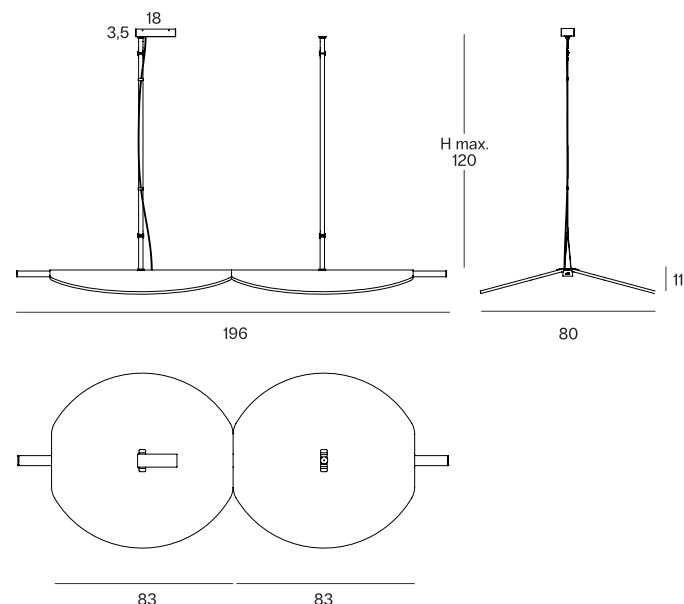
PCB LED 15W 400mA Opctic system UGR<16 (65°) CRI>90

- 3000K 2420lm

- 4000K 2540lm

Ⓓ dim DALI   Ⓔ dim PUSH   Ⓒ dim Casambi

## PAMPA 34822


**SUSPENSION / COLGANTE**  
**IP20**
**MATERIAL**

Acoustic panel, aluminium, polycarbonate and polyester /  
 Panel acústico, aluminio, policarbonato y poliéster

**FINISH / ACABADO**

Acoustic panel / Panel acústico:

Concrete, stone and redclay / Cemento, mazapán y arcilla

Profile / Perfil: Matt black / Negro mate

Polyester belt / Cinta poliéster: Black / Negro

Driver box / Caja driver: Matt black / Negro mate

**INSTALLATION / INSTALACIÓN**

PCB LED 26W 700mA Opctic system UGR<16 (65°) CRI>90

- 3000K 4235lm

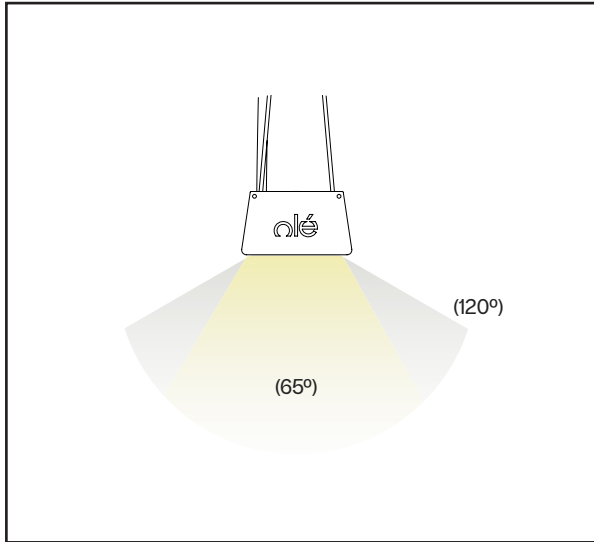
- 4000K 4445lm

Ⓓ dim DALI   Ⓔ dim PUSH   Ⓒ dim Casambi



## COMPARISON WITH AND WITHOUT UGR / COMPARATIVA CON Y SIN UGR

With UGR < 16 (65°) / Con UGR < 16 (65°)  
Without UGR = (120°) / Sin UGR = (120°)



## ACOUSTIC PANELS FINISHES / ACABADOS PANELES ACÚSTICOS



Stone / Mazapán

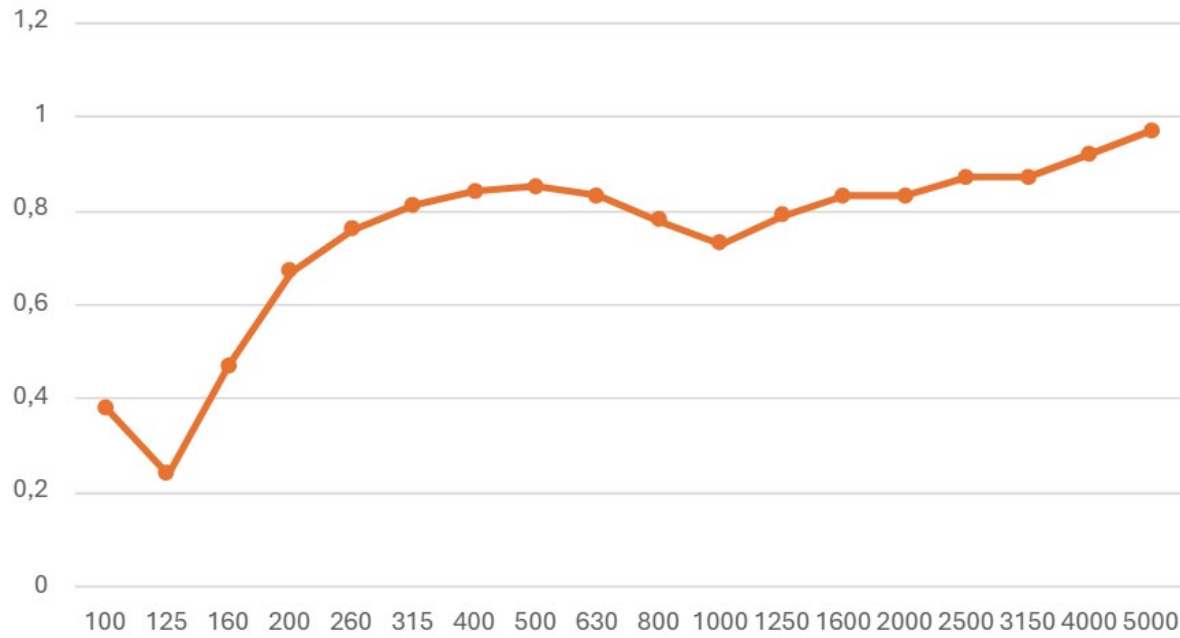


Redclay / Arcilla



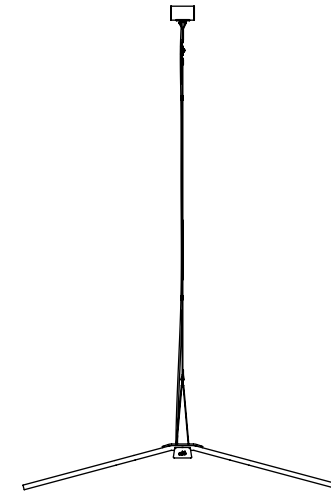
Concrete / Cemento

Sound absorption coefficient,  $\alpha$  / Coeficiente absorción acústica,  $\alpha$



— Absorption class A (> 0,85)

Frec. (Hz)	100	125	160	200	260	315	400	500	630	800	1000	1250	1600	2000	2500	3150	4000	5000
$\alpha$	0,38	0,24	0,47	0,67	0,76	0,81	0,84	0,85	0,83	0,78	0,73	0,79	0,83	0,83	0,87	0,87	0,92	0,97



**Absorption class A** —

**Sustainability / Sostenibilidad**

- 100% PET (at least 60% recycled / mínimo 60% reciclado)
- Each acoustic panel: 40,5 recycled bottles
- Cada panel acústico: 40,5 botellas recicladas

**Fire test / Test ignifugo**

B-s2,d0  
DIN EN 13501-1