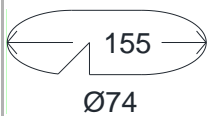
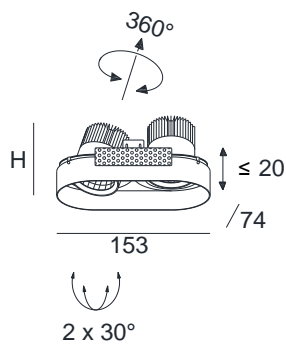




OPUS DUO

Technische Details



Beschreibung

Einbaustrahler für randlosen Einbau,

aus Aluminium, dreh- und schwenkbar (360°/ 2 x 30°), mit tiefer gesetztem Leuchtmittel, inkl. Einbaurahmen / für LED Leuchtmittel geeignet

Oberfläche: weiß oder schwarz

2xGU10 LED / 230V

Ausschnittmaß: Ø74mmx155mm
Einbautiefe (H) min.: 130 mm

*Lumenangaben sind Nominalwerte